



PRESENTA:

FORMÌ / SHOPPING & FOOD

PERSONALIZZAZIONE MURALES A TERRA

FORLÌ 04.10.2023





CONCEPT

IL CONCEPT

LA PROGETTAZIONE DI QUESTE IMMAGINI SI PONE L'OBIETTIVO DI METTERE IN RELAZIONE IL PIÙ POSSIBILE IL PUBBLICO CON LE OPERE MURARIE IN QUESTIONE E IL TERRITORIO CHE LE OSPITA.

LO "SPAZIO NATURA" INFATTI È STATO PENSATO CON L'INTENTO DI CELEBRARE LA GROSSA QUERCIA CHE ABITA IL DISTRETTO COMMERCIALE, CHE DIVENTA COSÌ ICONA, PAESAGGIO E "STRUTTURA" DEGLI ALTRI ELEMENTI NATURALI CHE LA CIRCONDANO.

L'AREA BIMBI DIVENTA INVECE UN PARCO GIOCHI ALL'APERTO, NEL QUALE LE FAMIGLIE E I BAMBINI POSSONO SOSTARE E GIOCARE NEI MOMENTI DI PAUSA. ANCHE QUESTA È COMPOSTA DA UN PAESAGGIO NATURALE, ABITATO DA ANIMALI SELVATICI E COLORI VIVACI. LA CODA DI UN GROSSO GIAGUARO SI TRASFORMA IN UN LABIRINTO, IL GIOCO DELLA SETTIMANA COMPARE TRA LE MACCHIE DI UN SERPENTE A POIS, C'È UNA PICCOLA SCALA NUMERATA CHE CI PERMETTE DI RAGGIUNGERE UN UCCELLO TROPICALE APPOLLAIATO SU UN RAMO ED INFINE, STENDENDOSI DIRETTAMENTE SULLA PAVIMENTAZIONE, CI SI PUÒ FARE FOTOGRAFARE MENTRE SI INDOSSA UN PARACADUTE.

IL CONCEPT

LA PASSERELLA CERCA DI COMUNICARE CON IL PUBBLICO IN MANIERA DIRETTA.

E' COMPOSTA INFATTI DA DUE PERCORSI SEGNALATI CHE PARTONO DAI LATI OPPOSTI DELLO SPAZIO E CHE CI PERMETTONO DI PERCORRERE LA PEDANA FACENDO UNO SLALOM TRA ROCCE E FORME GEOMETRICHE. I DUE PERCORSI VENGONO SEGNALATI DA SIMBOLI RICONOSCIBILI E SI POSSONO ATTRAVERSARE L'UNO IN SUCCESSIONE ALL'ALTRO.

LA COLORAZIONE DI TUTTI E TRE GLI SPAZI SEGUE FEDELMENTE LA PALETTE COLORI DI FORMÌ.



LAYOUT

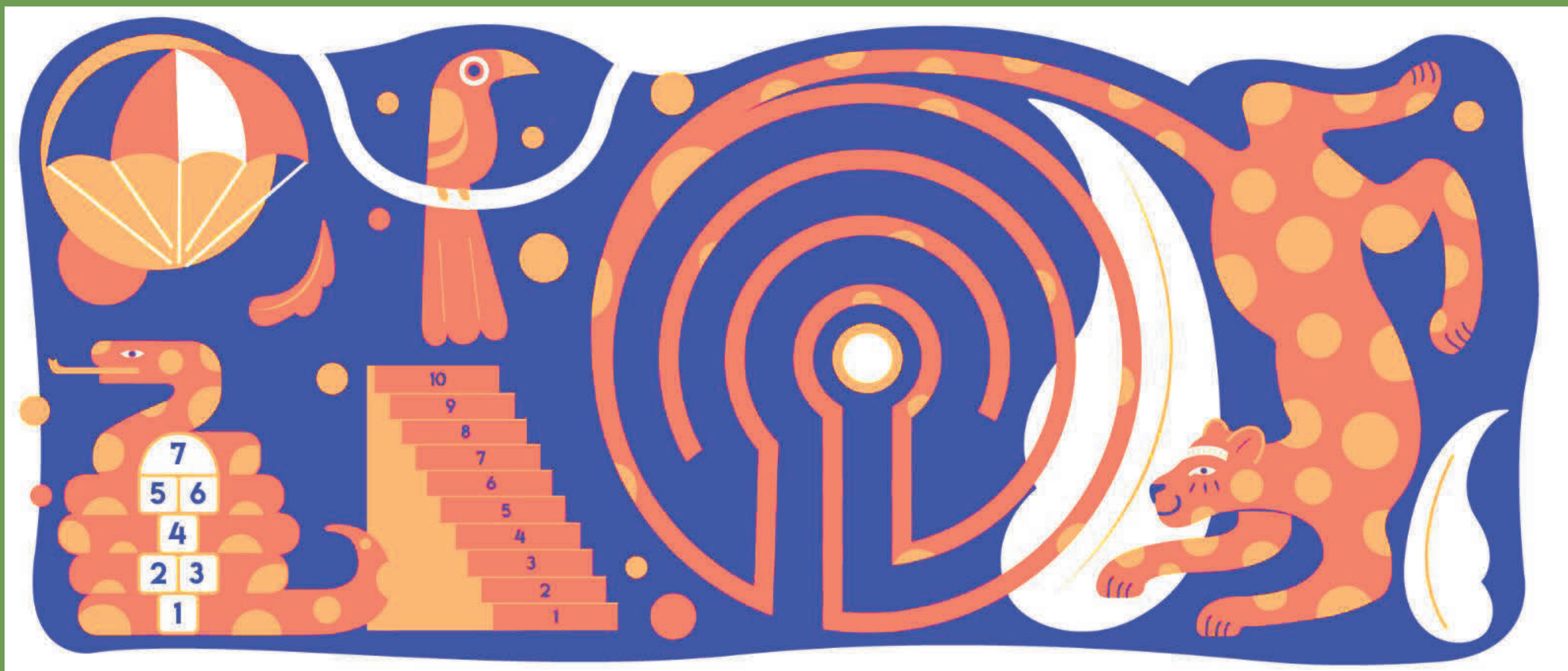
LE OPERE

LA QUERCIA



LE OPERE

AREA GIOCHI



LE OPERE

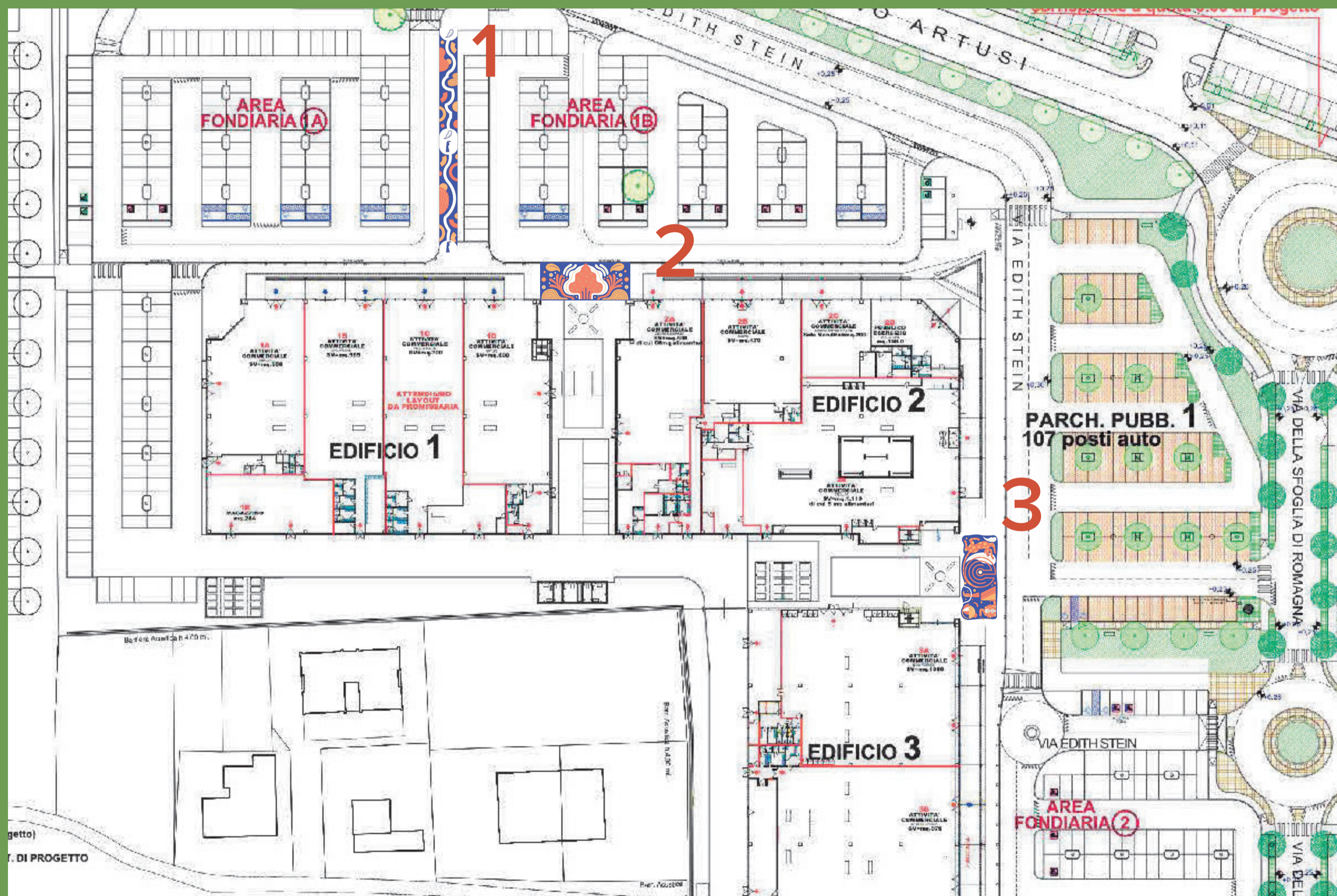
LA PASSERELLA



LE OPERE

MAPPA

1. PASSERELLA
2. QUERCIA
3. GIOCHI



L'EVENTO

IN OCCASIONE DELL'EVENTO PUBBLICO DI INAUGURAZIONE DEL COMPARTO CHE SI TERRÀ SABATO 28 OTTOBRE AVREMO OSPITE L'ARTISTA CHE HA DISEGNATO L'OPERA E VOLEVAMO ORGANIZZARE UN INCONTRO CON GLI STUDENTI PRESSO IL VOSTRO ISTITUTO E OSPITARVI A NOSTRA VOLTA NEL PRIMO POMERIGGIO PER IL TAGLIO DEL NASTRO UFFICIALE DELL'OPERA IN PRESENZA DELLA VOSTRA DIRIGENZA.

RITENIAMO CHE POTREBBE ESSERE UN PRIMO TASSELLO DI UNA COLLABORAZIONE CHE POTREBBE COINVOLGERVI IN ALTRE ATTIVITÀ ARTISTICHE ALL'INTERNO DEL COMPARTO.

RESTIAMO IN ATTESA DI UN VOSTRO CORTESE RISCONTRO.

VANDI NICOLA

VANDI@PUBLIONE.IT

Grazie!

